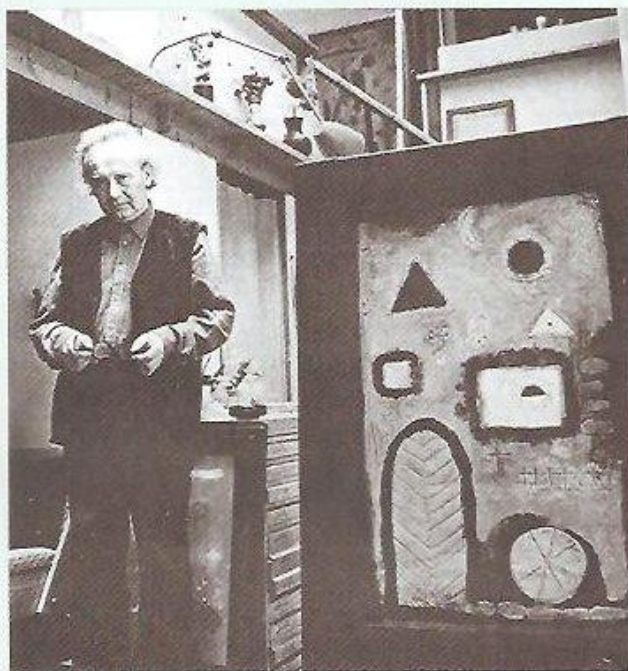


Dopis do krajiny domova a poezie

Václav Kiml

(* 1928)

Malíř a grafik Václav Kiml. Autor jedinečných poetických obrazů vzpomínek a vizi o krásném, lyrickém světě rodné země i o krajinách snů chráněných hluboko v duši umělce. Narodil se 19.1.1928 v Mochově u Českého Brodu. Studoval na Škole dekorativních umění v Praze (1946-47) a na pražské Vysoké škole uměleckoprůmyslové (1947-52) u profesorů Jana Baucha a Emila Filly. Byl členem Svazu českých výtvarných umělců, od roku 1990 členem SVU Mánes. Byl též členem tvořivé skupiny Étape (od roku 1960). Jejimi členy byli i J. Pešicová, F. Ronovský, Z. Slaviček, A. Honcová, J. Klimeš, F. Štorek i další malíři a sochaři, jejichž programem bylo "vyjádřit výtvarnými prostředky život, citění dnešního člověka a obohatit život poezií".

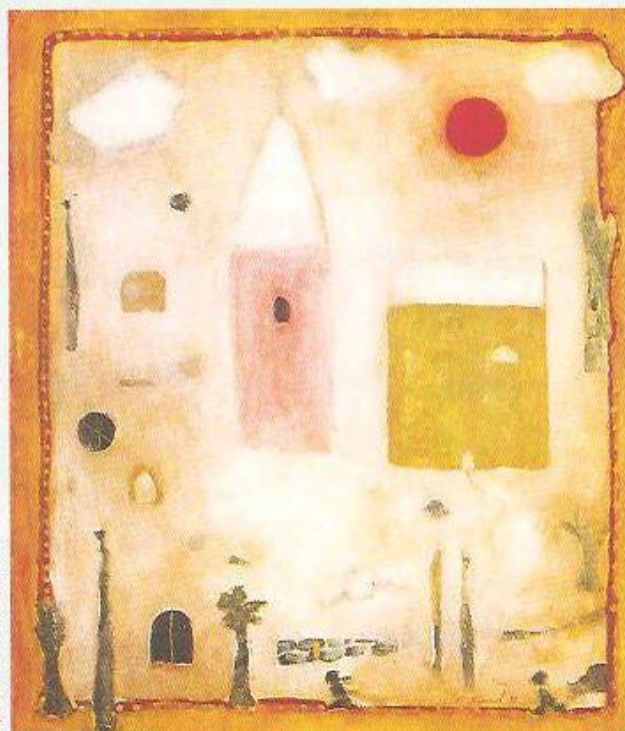


Výtvarné dílo V. Kimla se rozvíjelo v tichém soustředění a v koncentraci na magický princip "zviditelňování neviditelného" tak, jak ho ve 20. století definoval geniální mistr výtvarného lyrizmu Paul Klee. Od roku 1957 se Václav Kiml zúčastňoval kolektivních výstav doma a v zahraničí (Moskva, San Marino, Miláno, Krakov, Sopoty, Bologna, Bergen, Padova, Kostnice, Helsinky, Herford ...).



▲ PÁHOŘEK DOMOVA II., 1977

▼ BÍLÁ ZIMA, 1978



Od roku 1958 měl individuální výstavy především doma (Praha, Písek, Frýdek-Místek, Soběslav, Olomouc, Liberec, Děčín, Krnov, Bruntál, Vsetín, ale i Berlín, Londýn). Jeho tvorba je zastoupena ve významných galerijních sbírkách (Praha, Hluboká, Karlovy Vary, Kla-



ky a nadčasové, ikonické symboly: stromy, květy, pole a louky, cesty, kapličky, kostelní věže, domy, kříže a boží muka, oblaky a planoucí slunce rudých barev krve a ohně v lidském těle i v duši člověka. Reflektuje i čistý, lyrický svět dětí a svět krajiny duše, pocitů, vzpomínek. Maluje baladické krajiny hudby, písně, ticha a tiché radosti, ale i nostalgii, pokory, půvabu a vroucné lyriky. Jeho výtvarné dílo můžeme chápat v blízkosti velkých malířů poezie a lyriky - P. Klee, J. Miró, M. Chagall, J. Čapek, J. Bauch. Část jeho tvorby má charakter zduchovnělé, abstraktní malby kleeovského principu umění, které "neopakuje viditelné, ale dělá viditelným".

Náš dopis psaný mistru Kimlovi a jeho obrazům je dopisem do krajiny domova, do jižních Čech a do země i říše poezie. Ve větších úlech jeho obrazů bzučí barvy a voní tam med dobrého díla. Stromy a květy kvetou, žijí a dýchají. Obrazy jsou otevřeno

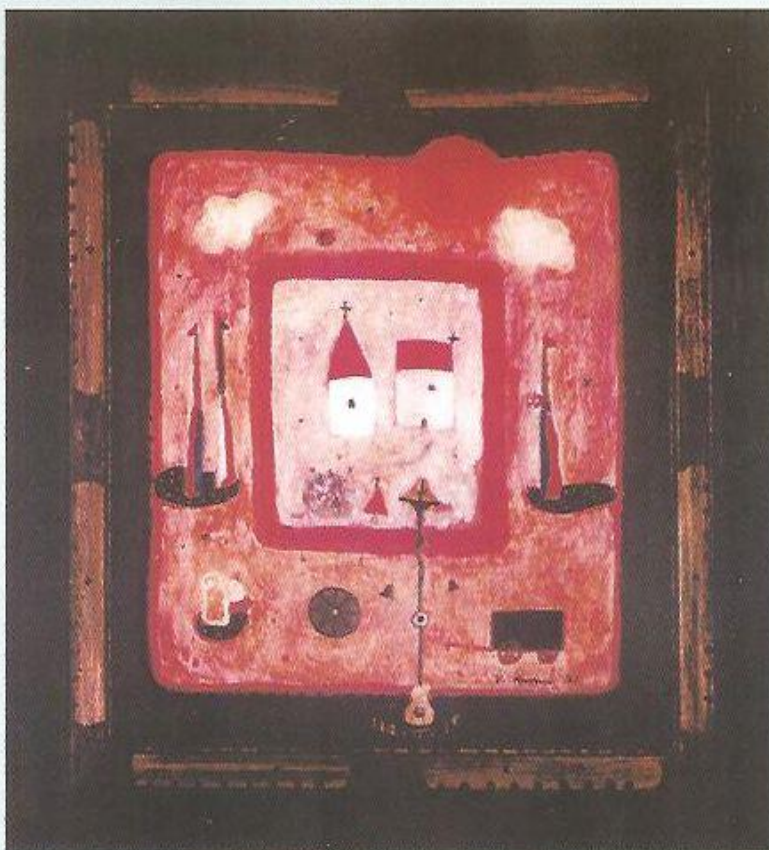
◀ VČELÍNY, 1981

▼ KRAJINA, 1978

tovy-Klenová, Cheb, Litoměřice, Roudnice, Liberec, Hradec Králové, Pardubice, Ostrava, Olomouc, Hodonín, Brno, Jihlava). S jeho dílem jsem se setkal i na Středoevropském bienále kresby v Plzni a na I. saloně českých, moravských a slezských malířů a sochařů v Litoměřicích (2000). V 50. letech restauroval V. Kiml na Slovensku, v roce 1955 maloval motivy ze Spišské Kapituly. V roce 1990 měl výstavu v Bratislavě (Kruh přátel české kultury). Václav Kiml žije a tvoří v Praze a v Blaničce na Prachaticku. Těžištěm jeho tvorby je komorní malba, zejména krajina v technikách enkaustiky (vosková malba), oleje a v kombinovaných technikách. Z grafiky je to monotypie, lept a suchá jehla.

Malíř Václav Kiml maluje především poetické krajiny. Spíše vyjadřuje jako zobrazuje duši krajinářského motivu. V jeho krajinách vidět a cítit "vůni domova, vyzařované teplo i jas jara a léta v ohnivé škále růžových, červených či purpurových tónů, z nichž vane klid i chlad podzimních nocí" (L. Hlaváček).

Václav Kiml maluje v krajině Julia Zeyera i Jana Zrzavého, u Bavorova, ve Vodňanech a hlavně ve vesničce s poetickým jménem Blanička. Poetická poselství a významy v jeho krajinomalbě nesou mnohé zna-



bránou do "hájemství zraku" i kouzelné lyriky. V obrazech je klid a ticho. Hana Hegerová zpívá o návratech do rodné vesničky, kde "kostelík výšku sklání" a kde vysněná poezie je skutečnou pravdou, hodnotou a smyslem tohoto světa.

Bohumír Bachratý