

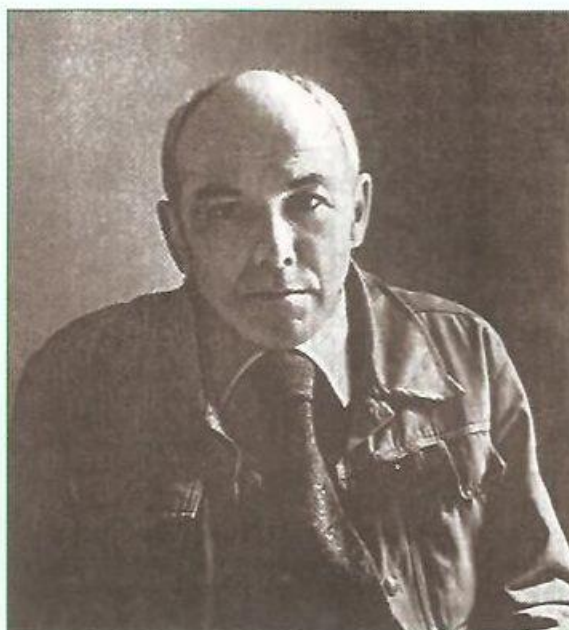
# Václav Cigler a moderní slovenské sklo

## Vědomí souvislosti

4

Ve školním roce 1965/66 bylo na Vysoké škole výtvarných umění v Bratislavě otevřeno nové oddělení skla v architektuře. Jeho vedoucím se stal akad. sochař Václav Cigler (nar. 21.4.1929 ve Vsetíně), který sem přešel z Prahy. Jako docent byl vedoucím oddělení v letech 1965-1979. V uvedeném období absolvovalo oddělení skla v architektuře (později sklářského výtvarnictví) 21 posluchačů. Někteří z nich se narodili v Čechách a na Moravě (Jiří Boháč, Josef Tomečko, Štěpán Pala, Jan

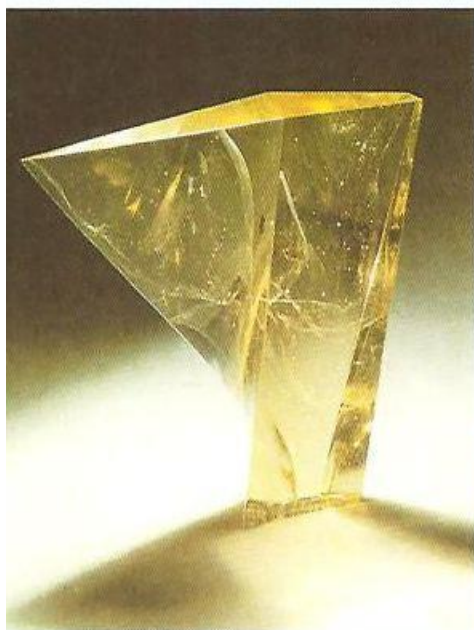
Lišanik). U doc. Ciglera studovali a absolvovali i pozdější vedoucí oddělení Askold Žáčko a Juraj Gavula. Oddělení skla v architektuře doc. Václava Ciglera znamenalo počátek moderního sklářského designu na Slovensku.



Lišanik). U doc. Ciglera studovali a absolvovali i pozdější vedoucí oddělení Askold Žáčko a Juraj Gavula. Oddělení skla v architektuře doc. Václava Ciglera znamenalo počátek moderního sklářského designu na Slovensku.

tvary, povrchu i vnitřku skleněného objektu, v němž sklářští designéři inspirovaní kromě jiného svým pedagogem, zatavili magickou krásu světla a barev i pohádkové kouzlo skleněné vizuální hry. Václav Cigler studoval na Sklářské škole v Novém Boru a na Vysoké škole uměleckoprůmyslové v Praze (1951-57, prof. V. Kaplický). Na přelomu 50. a 60. let formuje svůj nový tvůrčí program. Svě sklo intelektuálně zkoumá a technologicky vytváří v interakcích s architekturou, prostředím i přírodou a ve vztazích matérie, světla i barev a pohybu. Akcentuje vnější a vnitřní geometrii skla. Podtrhává

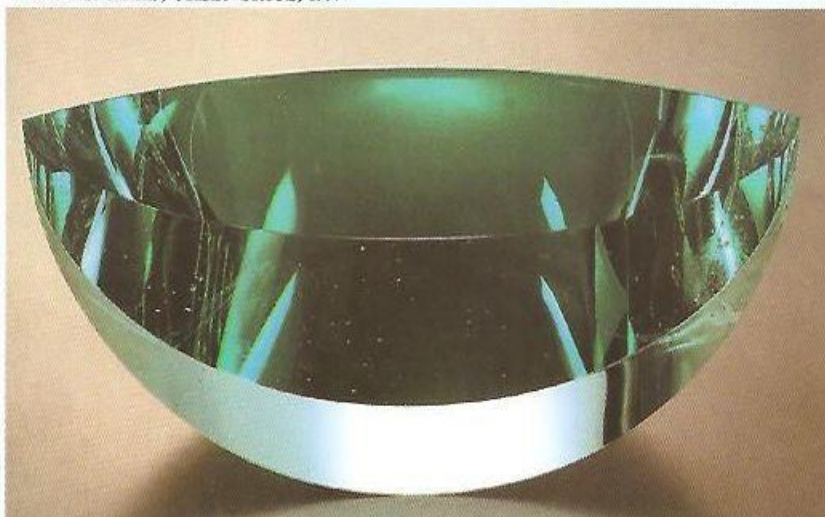
str. 23 ▶



▲ EVA FIŠEROVÁ, ASYMETRIE, 1998

Přineslo novou kvalitu v oblasti užitého skla, skla v architektuře i uměleckého skla. Sklo se stalo brilantním artefaktem sui generis. Bylo výsledkem jedinečné syntézy matérie, technologie a zpracování

▼ ANDREJ JAKAB, GREEN SPACE, 1997



◀ str. 2

architektonicko-konstruktivní principy kompozice a skladebnosti svých skleněných objektů. Jeho sklářský "purizmus" a preciznost znamenají katarzi hmoty i duše skla, které má vždy svůj vnitřní jas, svou poezii i tajemství. Dr. Jaromír Zemina píše o skle a Václavovi Ciglerovi: "Miluje pravidelnost a přesnost. Poezii, kterou hledá a nachází tam, kde se umění schází s vědou a s vyspělou technologií. Jeho sklo má i sakrální význam".

Už během bratislavského pobytu na VŠVU a po roce 1979 v Praze realizuje V. Cigler mnohé sklářské opusy komorního i monumentálního formátu. Jsou to objekty, prostorové studie, instalace i díla určená pro architekturu (často spojená se

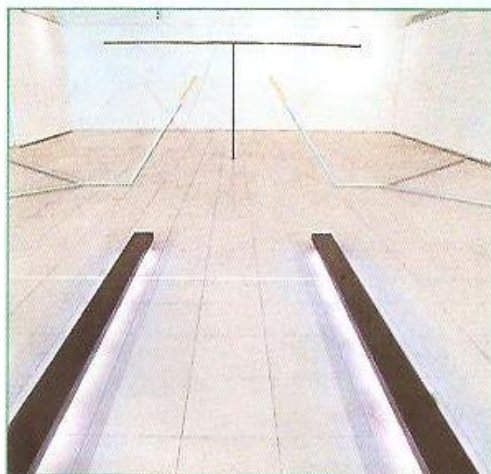
Kokava, Lučenec. Později to je i Uhrovec a Lednické Rovné už ve 20. století a v současnosti. Zde se objevují i první sklářské osobnosti - Karol Hološko (1912-1978) a Jaroslav Taraba (1932), zde probíhá i mezinárodní sklářské sympozium. K dnešním klasikům moderního skla patří i Lubomír Blecha (nar.1933 v Kališti na Moravě). Novou generaci a nový program v širokém spektru sklářského designu přináší až absolventi oddělení skla v architektuře Václava Ciglera. Prvním absolventem oddělení byl Jozef Vachálek v roce 1968, poslední absolventský ročník V. Ciglera končil v roce 1978. Jeho žáci rozvíjejí, hledají a vytvářejí nové sugestivní podoby skla, geometricko-optické obrazy a podstaty. V jejich tvorbě převládají stereometrické formy, zdůrazňující ostrou hranu i něžný oblouk skleněného pnutí materiálu anorganického termoplastu. Je to sklo převážně tavené, optické i kompoziční, zpracované broušením, lepením, leštěním.

#### VÁCLAV CIGLER

◀ *INSTALACE, MÁNES, PRAHA, 1993*

*VYMEZENÍ CESTY, 1990 ▶*

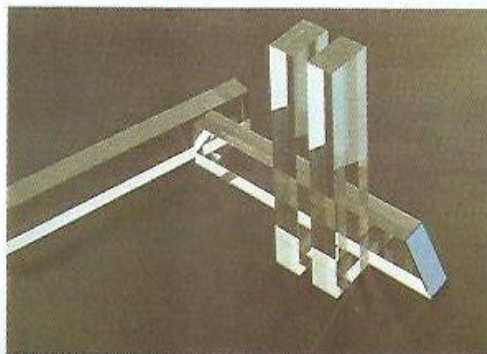
▼ *PROSTOROVÁ STUDIE, 1992*



světelným programem). S jeho tvorbou i s realizacemi se setkáváme v Praze, po celých Čechách a v západní Evropě. Václav Cigler se stává skutečným mistrem, architektem, designérem i kouzelníkem. Jeho sklo vyznačuje vnitřní kvalitou i hodnotu kreativity, intelektu a citlivosti svého tvůrce.

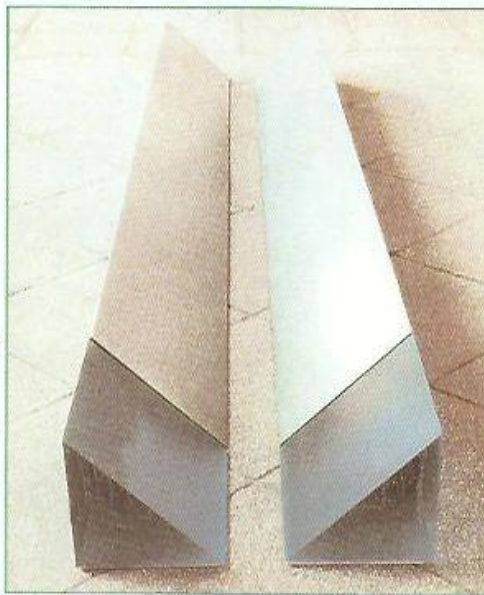
Sklářské řemeslo i umění je na Slovensku relativně mladé. Rozvoj novodobého sklářství začíná až po roce 1808, kdy vznikají sklárny v Utekáči, Hriňové, Zlatné, v oblasti Detva-

Dnešní sklo moderny a postmoderny vzniká v nových kulturních a sociálních kontextech. Stále však zůstává majákem, emitujícím pozitivní záření krásy a



▲ *JOZEF MACHALEK, KRÁL, 1991*

skleněného estetického jako ušlechtilé hodnoty ukryté uvnitř hmotné, světelné i duchovní podstaty skla. Ve své historické minulosti bylo sklo často výsadou šlechty, panovníků a knížecích dvorů. Bylo to v Benátkách, Německu



i v Čechách za Rudolfa II. Bylo to tak se sklem baroka, historizmu a secese. Špičkové umělecké sklo představuje však i na konci druhého tisíciletí aristokraticí artefaktů. Je to i sklo Václava Ciglera a jeho žáků.

Bohumír Bachratý  
Foto archiv autora